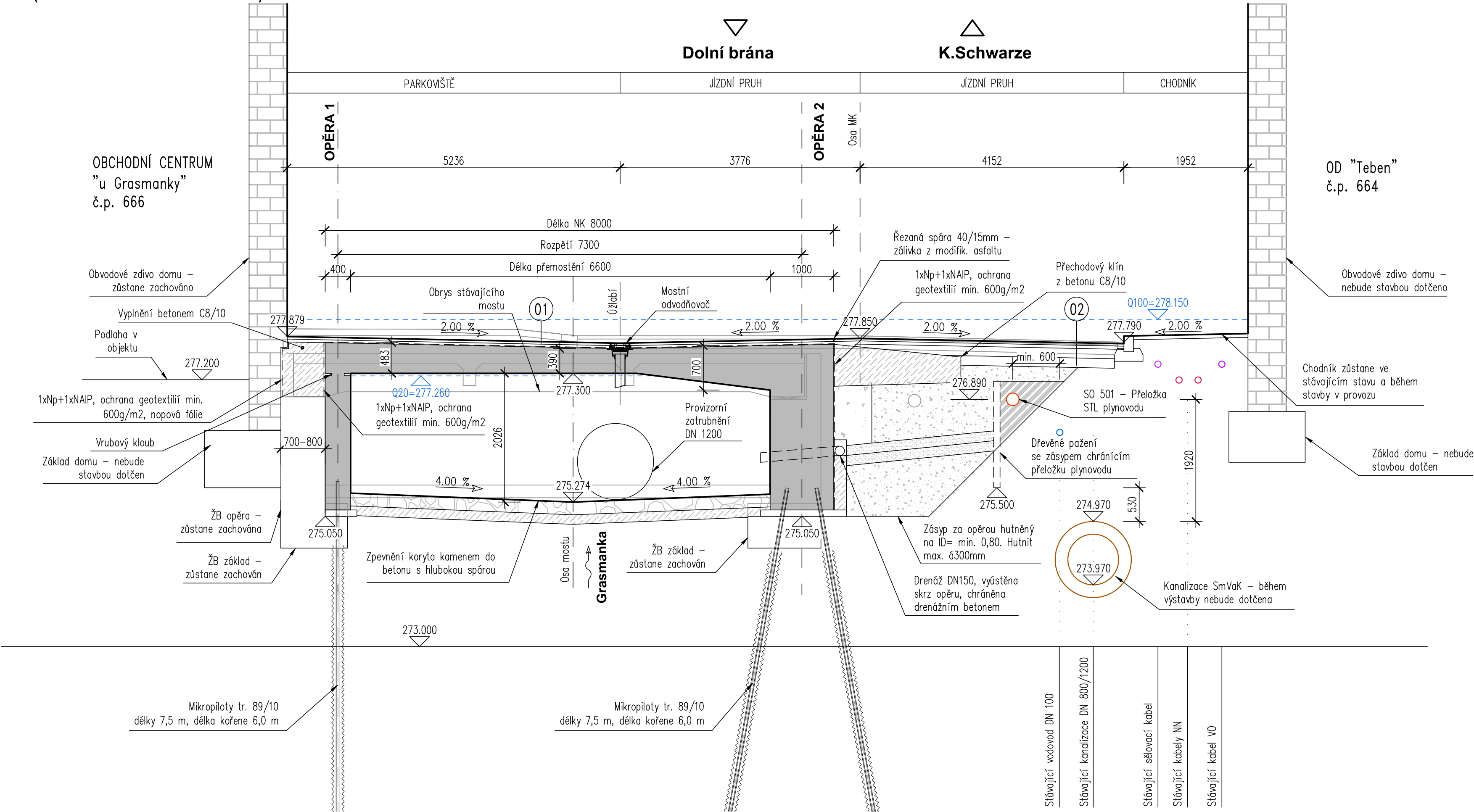


PODÉLNÉ ŘEZY

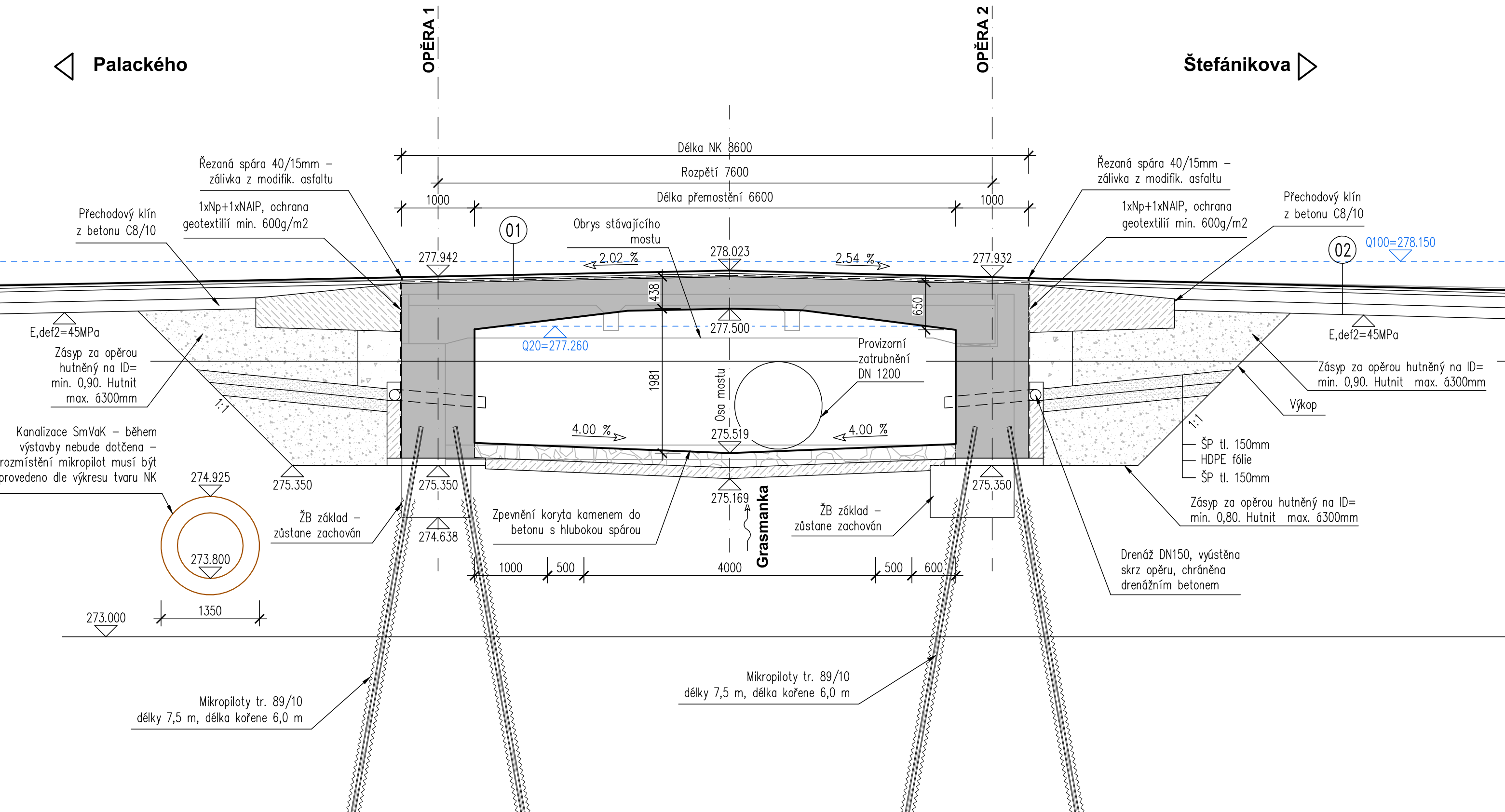
ŘEZ NA ULICI GRASMANKA 1:50
(KOLMO NA MOSTNÍ KONSTRUKCI)



SKLADBY VOZOVKY

01	Asfaltový beton pro abrusné vrstvy ACO 11 + 50/70	40 mm
	Spojovací postřík 0,30 kg/m²	
	Ochrana izolace litý asfalt MA 11 IV	40 mm
	Čeloplošná izolace NAIP na pečetičí vrstvu	5 mm
	CELKEM	85 mm
02	Asfaltový beton střednězný ACO 11 + 50/70	40 mm
	Spojovací postřík 0,30kg/m²	
	Asfaltový beton hrubozrný ACP 16 + 50/70	50 mm
	Infiltrační postřík 1,0kg/m²	
	Štěrkodrt	150 mm
	Štěrkodrt	150 mm
	CELKEM	390 mm

ŘEZ NA ULICI DOLNÍ BRÁNA V OSE KOMUNIKACE 1:50
(KOLMO NA MOSTNÍ KONSTRUKCI)



Investor:

Město Nový Jičín

Masarykovo náměstí 1/1

741 01 Nový Jičín

IČO: 00298212 DIČ: CZ00298212

D

PDPS

Zodp. projektant:
Ing. Milan Sedlák

Yodak

Kontroloval:
Ing. David Mičák

MDK

Zhotovitel dokumentace:
MIDAKON

Na Návisi 18/4, Brno, 620 00

IČO: 089 27 677, DIČ: CZ089 27 677

email:midakon@midakon.cz

Investor:
Město Nový Jičín

Místo:
Nový Jičín

Akce:
M203 Most Dolní Brána - U Grasmanky

Objekt:
SO 201 - Most Dolní Brána

Název:
PODÉLNÉ ŘEZY

Stupeň:
PDPS

Datum:
11/2024

Měřtko:
1:50

Číslo zakázky:
2314

Č. výkresu:
D.1.2.3

Počet A4:
4 A4

Paré: